

ИНСТРУКЦИЯ

по замене насоса HUL 15/5 на насос NFSL 12/4 (NFSL 12/5) в котлах «NEVALUX-8023» и «NEVALUX-8029»

1. Демонтаж насоса HUL 15/5

1.1 Последовательность операций:

- 1) выключить котел, закрыть газовый кран перед котлом, отсоединить вилку кабеля питания от розетки электросети;
- 2) перекрыть запорные краны на трубах системы отопления перед котлом, слить воду из котла (если запорных кранов нет, то слить воду из всей системы отопления);
- 3) отвернуть 4 самореза крепления облицовки к нижней панели котла, откинуть крышку передней панели, отвернуть 4 самореза крепления передней панели, откинуть переднюю панель вместе с крышкой, снять облицовку, потянув ее вверх и на себя;
- 4) отвернуть 4 самореза крепления крышки герметизирующей, снять крышку, потянув ее с усилием на себя;
- 5) снять скобу крепления поз. 4 входной трубы контура отопления к насосу поз. 1 (рисунок 1);
- 6) ключом на 30 отвернуть гайку крепления трубы поз. 2 к штуцеру теплообменника и снять трубу;
- 7) снять пластину поз. 3 крепления насоса к гидроблоку;
- 8) отвернуть на нижней панели два винта М6х12 крепления насоса к нижней панели;
- 9) отсоединить колодку с проводами питания насоса из разъема;
- 10) извлечь насос, потянув его с небольшим усилием на себя и вверх.

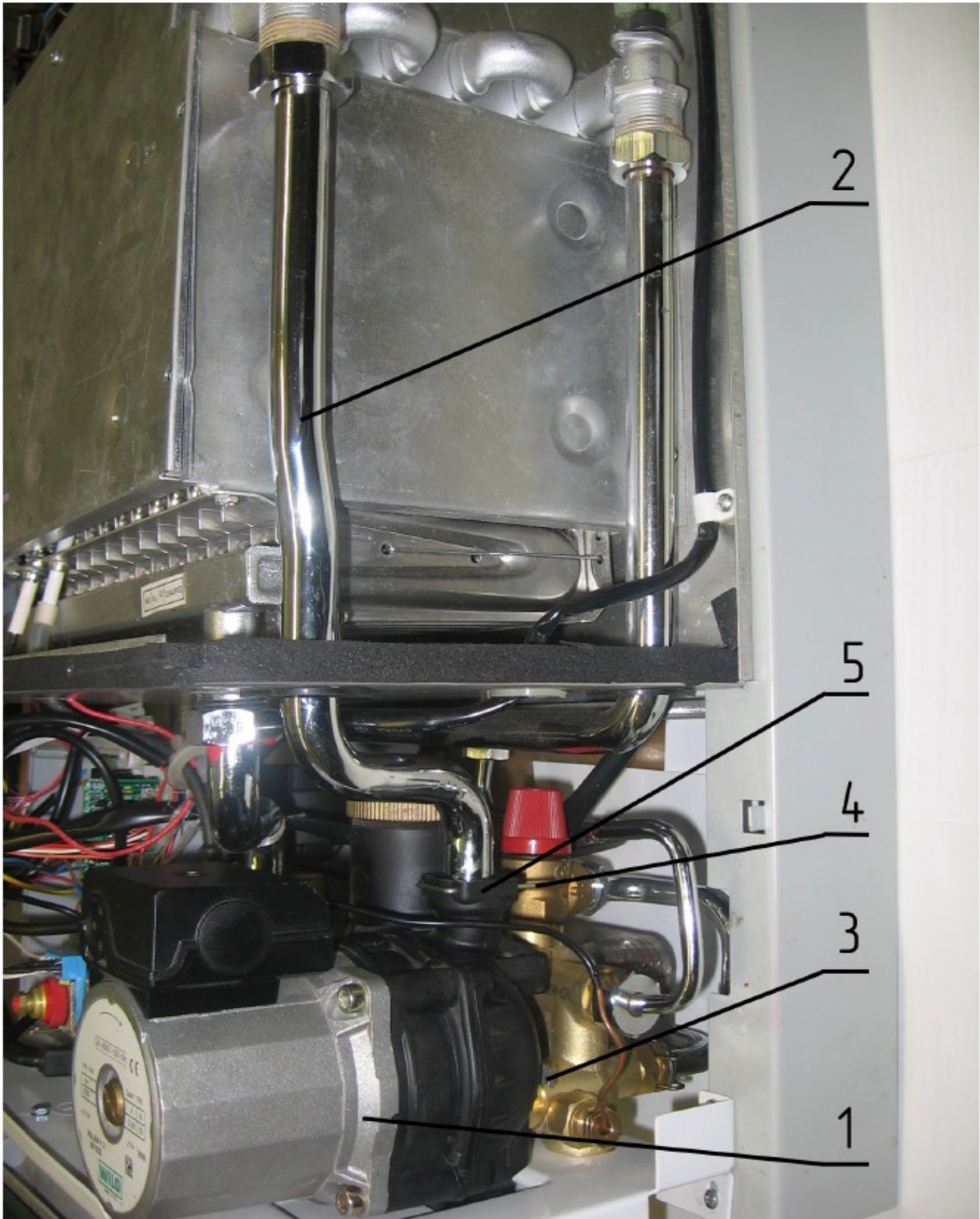








Рисунок 1. Демонтаж насоса HUL 15/5

1.2 Перечень деталей и узлов, подлежащих демонтажу

№ п/п	Наименование (краткая характеристика)	Внешний вид	Позиция (рисунок 1)
1	Насос циркуляционный HUL 15/5		1
2	Входная труба контура отопления в сборе		2
3	Пластина крепления насоса HUL 15/5 к гидроблоку		3

№ п/п	Наименование (краткая характеристика)	Внешний вид	Позиция (рисунок 1)
4	Скоба крепления трубки насоса HUL 15/5		4
5	Кольцо уплотнительное узла крепления входной трубы контура отопления к насосу		5
6	Винт М6х12 (2 шт., крепление насоса к нижней панели котла)		
7	Шайба 6 (2 шт., крепление насоса к нижней панели котла)		

2. Монтаж насоса NFSL 12/4 (NFSL 12/5)

2.1 Последовательность операций:

- 1) установить насос поз. 1 на место (рисунок 2), надавив на него от себя и вниз. Для обеспечения герметичности узла необходимо использовать резиновое уплотнительное кольцо OR123 2,6x17,86. При монтаже насоса NFSL 12/4 (NFSL 12/5) вместо ранее установленного HUL 15/5 замена уплотнительного кольца не требуется;
- 2) закрепить насос на нижней панели котла с помощью двух саморезов 5x12 и шайб;
- 3) установить колодку с проводами питания насоса в разъем;
- 4) установить пластину крепления насоса к гидроблоку поз. 3;
- 5) установить входную трубу контура отопления поз. 2, идущую от насоса к штуцеру теплообменника. Для обеспечения герметичности при соединении с теплообменником использовать прокладку G3/4" JLG1.08_01, при соединении с насосом на штуцер трубы надеть уплотнительное кольцо поз. 4;
- 6) ключом на 30 закрепить гайки крепления трубы поз. 2 к штуцерам насоса и теплообменника;
- 7) заполнить водой контур отопления котла (при отсутствии запорных кранов перед котлом заполнить всю систему отопления) и проверить герметичность всех соединений.
- 8) установить на место крышку герметизирующую, закрепив 4 самореза крепления крышки герметизирующей. При сборке следует обратить внимание на правильную установку боковин крышки, которые должны войти в пазы на задней стенке котла. **Под левым нижним саморезом закреплен заземляющий провод. При сборке он должен быть обязательно установлен на место и плотно затянут, так как при пуске котла плата контроллера проверяет наличие этого соединения;**
- 9) установить на место облицовку, закрепив 4 саморезами к панели нижней
- 10) закрепить 4 самореза крепления передней панели к облицовке, закрыть крышку передней панели;
- 11) открыть газовый кран перед котлом и запорные краны на трубах системы отопления (если запорных кранов нет, то заполнить водой всю систему отопления), подсоединить вилку кабеля питания к розетке электросети, включить котел.

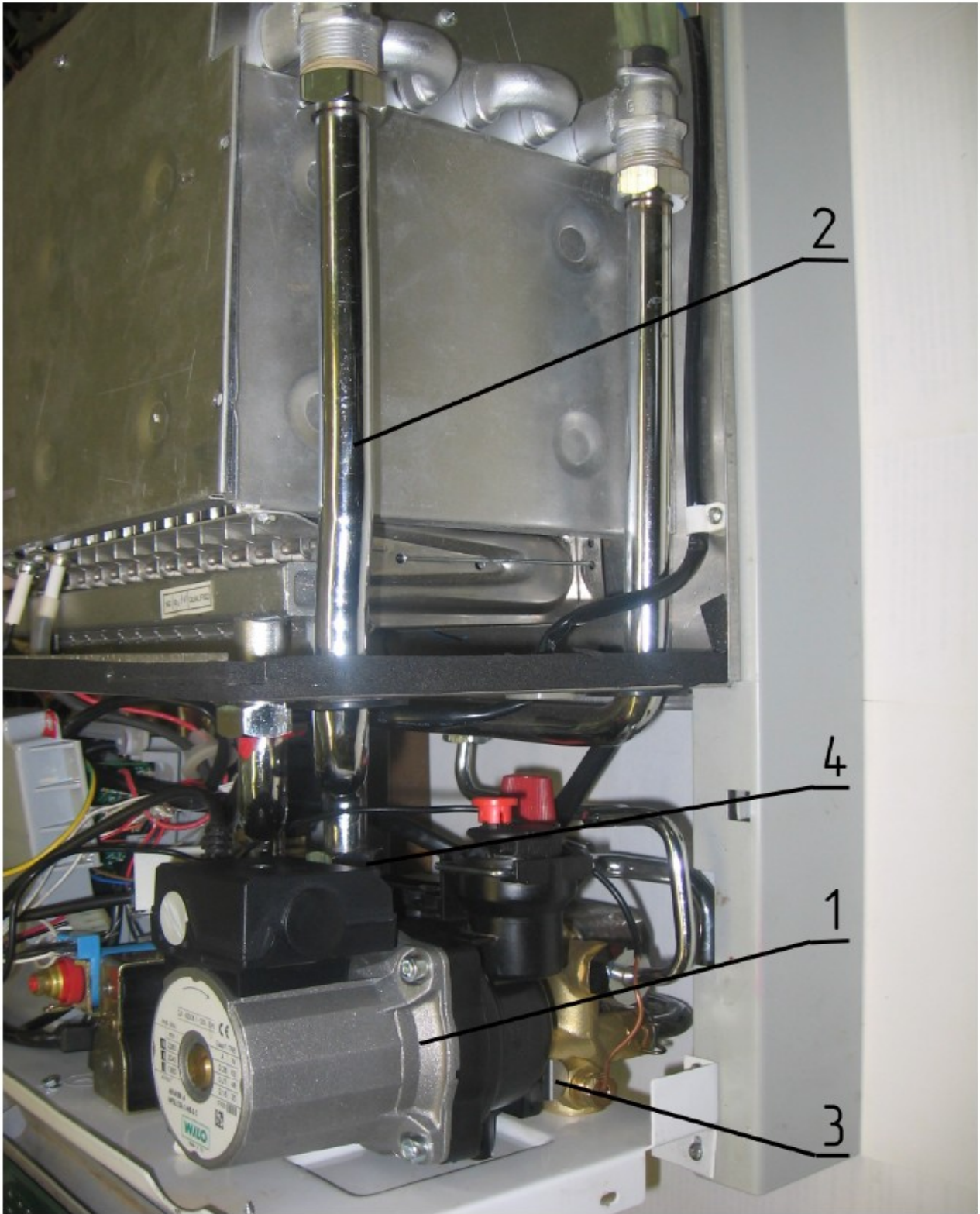


Рисунок 2. Монтаж насоса NFSL 12/4

2.1 Перечень устанавливаемых деталей и узлов

№ п/п	Наименование (краткая характеристика)	Внешний вид	Позиция (рисунок 2)
1	Насос циркуляционный NFSL 12/4 (NFSL 12/5) JLG1.11.02.01		1
2	Входная труба контура отопления в сборе JLG1.09.01		2
3	Пластина крепления насоса NFSL 12/4 (NFSL 12/5) к гидроблоку		3

№ п/п	Наименование (краткая характеристика)	Внешний вид	Позиция (рисунок 2)
4	Кольцо уплотнительное OR123 2.6x17.86 узла крепления входной трубы контура отопления к насосу		4
5	Саморез 5x12 (2 шт., крепление насоса к нижней панели котла)		
6	Шайба 5 (2 шт., крепление насоса к нижней панели котла)		